



**LOCK-TILE®**  
BODEN FÜR JEDEN ANSPRUCH! INDUSTRIE, GEWERBE & PRIVAT



ISO  
9001  
QUALITY  
ASSURANCE



## Dekor 5mm – das ansprechende Bodensystem für Gewerbe und Privat

- hergestellt aus hochwertigem PVC mit Glasfaser verstärkten Zwischenschichten
- leichte Reinigung durch PU Oberflächenvergütung
- geeignet für hohe Belastungen z.B. bei Einsatz von Gabelstaplern u. Handhubwagen.
- Verlegung **ohne Verklebung** auf jedem tragfähigen Untergrund: Risse, Dehnungsfugen und Ausbrüche sind kein Problem und werden überbrückt.
- idealer Bodenbelag für Showroom, Ladenlokale, Büros, Fitnesszentren, Kindergärten, Sporthallen, Schulen Produktionshallen, Werkstätten und vieles mehr.
- geeignet für Neubauten, sowie auch für die Erneuerung von vorhandenen Fußböden.

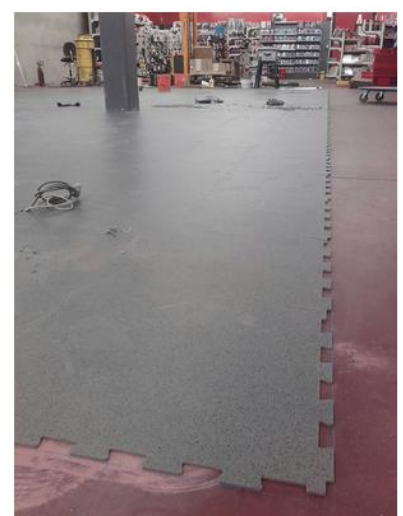
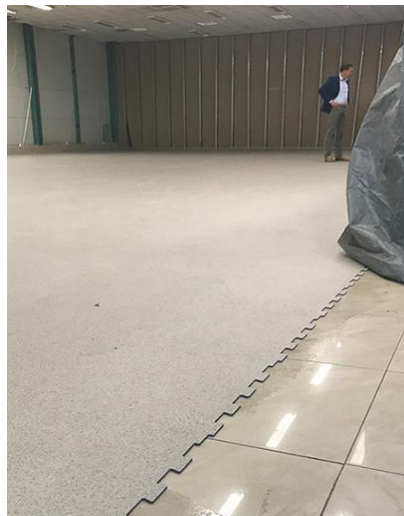
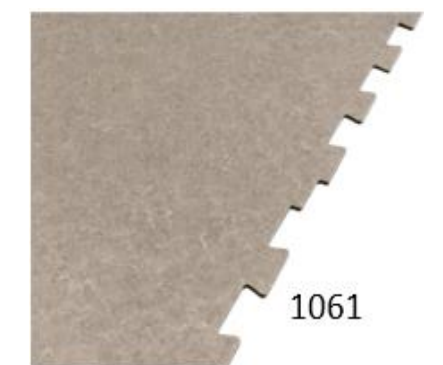
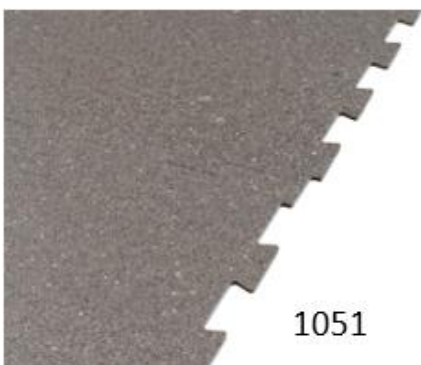
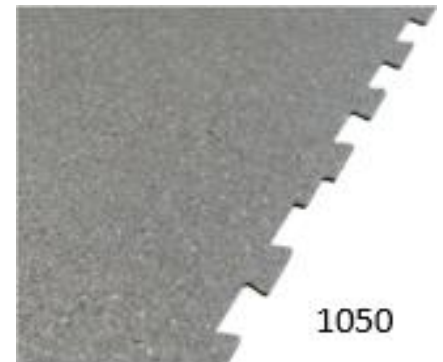
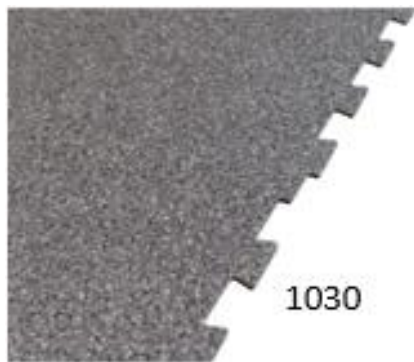
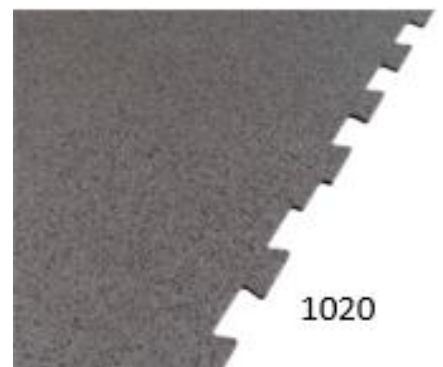
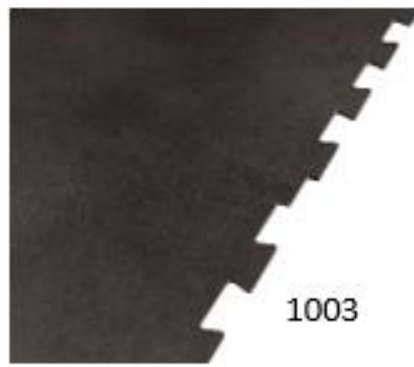
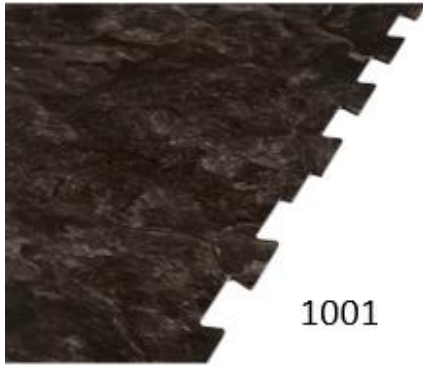
### weitere entscheidende Vorteile:

- keine Untergrundvorbereitung - sofort gebrauchsfertig
- auch auf frischem oder noch feuchtem Estrich zu verlegen
- durch die diffusionsoffene Fuge entweicht aufsteigende Feuchtigkeit
- kein Produktionsausfall - kein Stillstand der Maschinen
- sofort belastbar - extrem belastbar - dauerhaft belastbar
- es entsteht eine staubfreie Oberfläche
- schützt fallendes Material vor Beschädigungen
- schalldämmend - wärmedämmend - lärmindernd - erhöhter Laufkomfort



**LOCK-TILE®** ☎ 0281 - 300 91 28 ✉ [info@lock-tile.de](mailto:info@lock-tile.de) 🌐 [www.lock-tile.de](http://www.lock-tile.de)

## Dekor 5mm - lieferbar in folgenden Ausführungen



## Dekor 5mm technische Spezifikationen

STANDARD	Material (PVC + Glasfaser verstärkten Zwischenschichten) Gewicht (kg)  Fliese Abmessungen	PU Oberflächenvergütung 1,7kg / Fliese  457,2 x 457,2mm
EN-428	Dicke	5,0mm ± 0,2
EN-429	Dicke der Nuttschicht	0,7mm
EN-425	Stuhlrollenbeanspruchung	geeignet
EN-685	Europäische Klassifizierung	Klasse 34-43
EN-13501-1	Brandverhalten	Bfl-S1
EN-1815	Begehaufladung	< 2 k
DIN 51130/BGR 181	Rutschhemmung	R9
EN-660-1	Verschleißverhalten	< 0,08mm
EN-434	Dimensionsstabilität	≤ 0,25%
EN-649	Verschleißgruppe	T
EN-ISO-140-8	Trittschallverbesserung	12 dB
EN-433	Resteindruck	< 0,07mm
EN-12524	Wärmeleitfähigkeit	0,25 W/(m.K.)
EN-20105 – B02	Lichtehtheit	≥ 6
	Fußbodenheizung	geeignet (bis 28°C)

### CE Kennzeichnung



EN-14041

